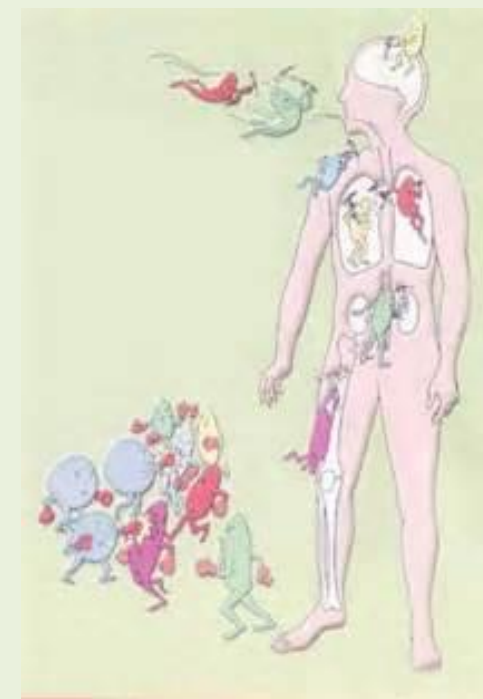


بیماری سل (توبرکلوزیس)



گروه هدف: عموم مردم

تهیه کننده: هادی کلاری

بیماری سل چیست؟

سل یک بیماری عفونی قابل انتقال در همه سنین می باشد که توسط باکتری به نام «مایکو باکتریوم توبرکلوزیس» ایجاد می شود این باکتری معمولاً ریه ها را درگیر می کند که در این صورت به آن «سل ریوی» گفته می شود ولی ممکن است سایر نقاط بدن نیز توسط باکتری سل درگیر شوند مانند گره های لنفاوی، کلیه ها، استخوانها... که در این صورت به آن «سل خارج ریوی» می گویند به همین مناسبت در کشور ما روز ۲۳ مهرماه روز ملی مبارزه با سل می باشد و سازمان جهانی بهداشت ۲۴ مارس مصادف با ۴ فروردین ماه را روز جهانی سل نامگذاری کرده است.

میکروب سل چگونه منتقل می شود؟

هنگامی که فرد مبتلا به سل ریوی یا سل حنجره ای درمان نشده، سرفه و یا عطسه می کند میکروب بیماری سل از طریق تنفس هوای آلوده به ترشحات ریز تنفسی، که با چشم دیده نمی شوند و تا چندین روز در هوا باقی می ماند، به انسان منتقل می شود اما اگر ریه ها و حنجره درگیر نباشد سل خارج ریوی معمولاً قابل انتقال نیست،

در صورت تشخیص به موقع سل و درمان صحیح آن اغلب بیماران پس از دو هفته، میکروب سل در خلط شان کاهش یافته و بیماری را به دیگران منتقل نمی کنند اما باید توجه داشت، برخوردهای طولانی مدت با فرد درمان نشده برای ابتلا به سل ضروری است.

بیماری سل چه علائمی دارد؟

میکروب سل در اغلب موارد ریه را درگیر می کند و با علائم دستگاه تنفسی ظاهر می شود مهمترین علامت بیماری سل، سرفه مداوم به مدت ۲ هفته یا بیشتر است که می تواند با علائم دیگری مانند تب، کاهش وزن، تعریق بخصوص تعریق شبانه، کاهش اشتها، خستگی زودرس، ضعف عمومی، درد قفسه سینه، خلط و گاهی خلط خونی همراه باشد ولی از آنجایی که بیماری سل ممکن است اعضای مختلف بدن را درگیر کند بر حسب نوع عضو و ارگانی که درگیر کرده ممکن است با علائم مختلفی از قبیل بزرگی غدد لنفاوی، درد استخوان، وجود خون در ادرار، نازایی و عقیمی همراه باشد.



تشخیص سل چگونه انجام می گیرد؟

افرادی که علائم بیماری را دارند پس از مراجعه به نزدیکترین مراکز بهداشتی درمانی و یا خانه های بهداشت، مورد شناسایی و بررسی قرار می گیرند و از افراد مشکوک به بیماری سل سه نمونه خلط در عرض ۲ تا ۳ روز تحت نظارت کاردان یا پرسنل بهداشتی جمع آوری و به آزمایشگاه ارسال می گردد. مراکز بهداشتی درمانی و خانه های بهداشت برای افرادی که در معرض تماس نزدیک با بیماران سل ریوی قابل انتقال (بخصوص شیر خواران و کودکان زیر ۶ سال) هستند نیز بررسی های لازم را از نظر بیماری سل انجام می دهند.

شایان ذکر است اقدامات تشخیصی و درمان بیماران در مراکز بهداشتی و درمانی و خانه های بهداشت به صورت رایگان انجام می گیرد.

درمان سل :

این بیماری قابل درمان می باشد به شرط آنکه داروهای ضد سل به دقت ، به طور کامل، روزانه و ناشتا تحت نظر مراقبین بهداشتی مصرف شوند، باید در نظر داشت که دوره درمان بیماری سل حداقل ۶ ماه است در مرحله اول(حمله ای)به صورت چهار دارویی به مدت ۲ماه و در مرحله دوم(نگهدارنده)دو دارویی به مدت ۴ ماه ادامه می یابد در اکثر موارد خطر انتقال بیماری پس از دو هفته از آغاز درمان صحیح از بین می رود.

در صورتی که درمان ناموفق و یا ناقص باشد بیماری به نوع خاصی به نام «سل مقاوم» تبدیل خواهد شد از ویژگی های سل مقاوم عوارض شدید دارویی، هزینه های بسیار بالای درمان و موفقیت بسیار کم آن خواهد بود .

راه های پیشگیری:

نکته اساسی برای جلوگیری از انتقال سل این است که بیماران در هنگام سرفه دهان و بینی خود را با دستمال و یا آرنج بپوشانند و فرد بیمار به هیچ وجه نباید آب دهان و بینی خود را بر روی زمین بریزد زیرا این امر موجب انتشار میکروب ها در هوا می شود بهتر است فرد بیمار مبتلا به سل ریوی تا هنگامی که ۲هفته کامل درمان ضد سل نگرفته است در اتاق جداگانه که تهویه کافی دارد(پنجره ها باز و جریان هوا برقرار است)استراحت نماید و کمتر از وسایل نقلیه عمومی(نظیر اتوبوس و مترو)استفاده نماید. نکته دیگر، شناسایی علائم بیماری (سرفه بیش از ۲هفته) و معرفی افراد مشکوک به مراکز بهداشتی درمانی جهت تشخیص بیماری و درمان در اسرع وقت می باشد.

همشهریان گرامی در صورت کسب اطلاعات بیشتر و یا داشتن علائم بیماری می توانند به مرکز بهداشت شهرستان کوار مراجعه و یا با شماره تلفن ۰۷۱۳۷۸۲۲۹۱۳۵ تماس حاصل فرمایند.

واحد پیشگیری و مبارزه با بیماریهای واگیر مرکز بهداشت شهرستان کوار